

● つくば島名事務所（島名本田遺跡）現地説明会のお知らせ 2016.12

12月18日（日）午前10時から島名本田遺跡の発掘調査成果を一般の皆様公開します。詳しくは、下記PDFをご覧ください。

発掘調査遺跡 現地説明会のお知らせ

島名本田遺跡（しまなほんでんいせき）

- 1 日時 平成28年12月18日（日） 午前10時00分～11時30分
※ 荒天の場合は中止
- 2 場所 島名本田遺跡 住所 つくば市島名字薬師 1829番地ほか
（つくばエクスプレス万博記念公園駅から北へ900m）
※ 駐車場には限りがありますので、乗り合わせてお越し下さい。
事務所のご案内  18 831 237*60

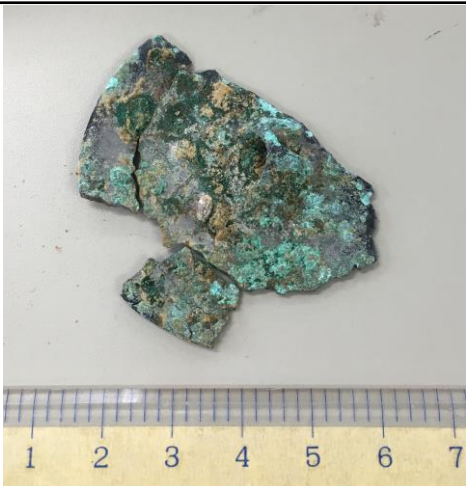
「マップコード」および「MAPCODE」は（株）デンソーの登録商標です。

公益財団法人茨城県教育財団は、国や県等の公共事業に伴う遺跡の発掘調査を行っています。

今回の現地説明会は、島名本田遺跡の調査成果を広く一般の方々に公開するものです。

調査区域からは、竪穴建物跡、掘立柱建物跡、鍛冶工房跡、溝跡、道路跡などを確認し、主に古墳時代（約1600年前）から室町時代（約400年前）までの遺構で、当地での人々の生活の姿の一端がわかりました。

現地説明会では、これらの遺構や出土品について解説します。出土品は、古墳時代の竪穴建物跡から出土した小型の銅鏡や奈良時代の鍛冶工房跡から出土した鍛冶関連遺物、室町時代の方形区画の溝の内部から出土した地鎮に用いられたと考えられる輪宝墨書土器などを展示します。



古墳時代中期の竪穴建物跡から出土した銅鏡



地鎮に用いられたと考えられる輪宝墨書土器

〈 問い合わせ先 〉

公益財団法人茨城県教育財団 埋文企画管理課 本橋
つくば島名事務所 担当 奥沢 長洲 靖

TEL 029-225-6587

TEL 080-4659-8215（長洲）

※ 当日は、事務所にお問い合わせください。

ホームページ「発掘情報いばらき」 <http://www.ibaraki-maibun.org>