


平成29年度 第3回発掘調査遺跡現地説明会のお知らせ

島名本田遺跡（しまなほんでんいせき）

- 1 日時 平成29年9月10日（日） 午前10時00分～11時30分
※荒天の場合は中止
- 2 場所 島名本田遺跡 所在地 つくば市島名字本田1,052番地ほか
- 3 駐車場 つくば島名事務所  18 831 237*63

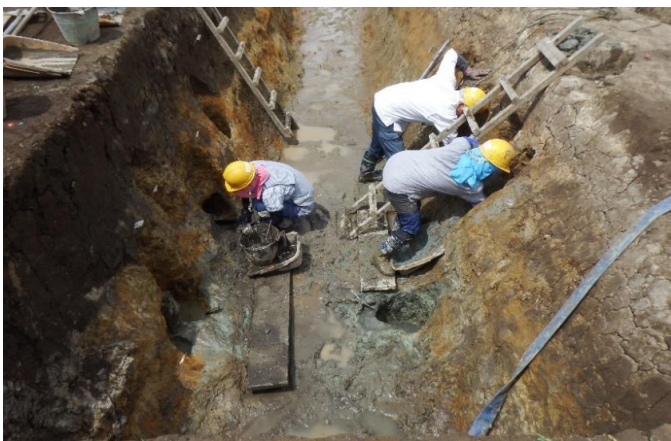
マップコードは、（株）デンソーの登録商標です。

※路上や近隣の店舗等への駐車はご遠慮ください。

（公財）茨城県教育財団は、国や県等の公共事業に伴う遺跡の発掘調査を行っています。平成29年4月から開始した島名本田遺跡の発掘調査では、室町時代から江戸時代にかけての堀跡や溝跡、井戸、土坑、ピット群などを確認しました。2条の室町時代の堀跡からは、土師質土器や瓦質土器、陶器に加え、石器や石製品、木製品、金属製品が多量に出土しています。

現地説明会では、これらの遺構や出土品について担当者が分かりやすく解説します。

ぜひお越しいただき、当時の人々の生活ぶりをご覧ください。



堀跡の調査風景



木製の柄が残った状態で出土した包丁

〈問い合わせ先〉

公益財団法人茨城県教育財団

つくば島名事務所

TEL 080-4659-8215（埼玉）

埋文企画管理

TEL 029-225-6587

※当日は、つくば島名事務所にお問い合わせください。

（公財）茨城県教育財団埋蔵文化財ホームページ「発掘情報いばらき」 <http://www.ibaraki-maibun.org>